

# Dispositivos antipánico de deslizamiento Serie Quick

## Modelo de sobreponer. QUICK1S



Dispositivo de sobreponer con un punto lateral de cierre. Pica-  
 porte de acero, basculante, con dispositivo de seguridad.  
 Accionamiento exterior. Consultar tabla a pie de página.  
 Certificación EN 1125:

3 7 6 B 1 3 2 2 B A

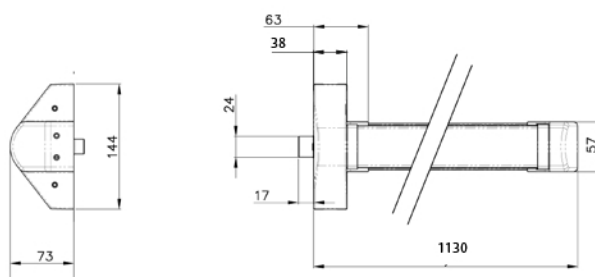
### El embalaje incluye:

- » Dispositivo antipánico completo, con cabeza modular y meca-  
 nismos interiores.
- » 1 bolsa de accesorios con cerradero, nueca, tornillos de suje-  
 ción y una placa base.
- » Hoja de instrucciones y plantilla de instalación.



QUICK1S acabado satinado inox.

Opciones
Función paso STD (no RF)
Función paso cilindro (no RF)
Cerradero suelo
Cerradero zamak (no RF)
Cerradero regulable (no RF)
L puerta = 1.200 mm



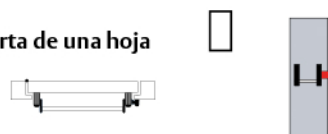
Picaporte	Disp.seguridad	Función paso	Cerradero	L. puerta	Acabado soporte	Acabado Barra	Referencia
Acero	Si	No	Acero	1.200	Negro	Rojo	MNBT101M02SNRT
Acero	Si	No	Acero	900	Negro	Verde	MNBT101M09SNVT
Acero	Si	No	Acero	900	Gris	Gris	MNBT101M09SGGT
Acero	Si	No	Acero	900	Satinado	Satinado	MNBT101M09SSAT
Acero	Si	No	Acero	900	Negro	Rojo	MNBT101M09SNRT

Remarcados: servicio "Express 5".

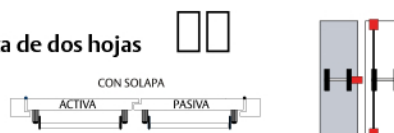
Para otras combinaciones consultar tabla "Construcción de referencia" en página 29

## Configuración

### Puerta de una hoja



### Puerta de dos hojas



Accionamiento exterior	Escudo ciego	Manilla ciega	Manilla modular
Sin apertura exterior	•		
Puerta de paso		•	•
Condena		Apertura con manilla/pomo giratorio	•
con cilindro		Apertura con sistema de llave cautiva	• (1)

(1) Requiere condenar el accionamiento exterior para extraer la llave